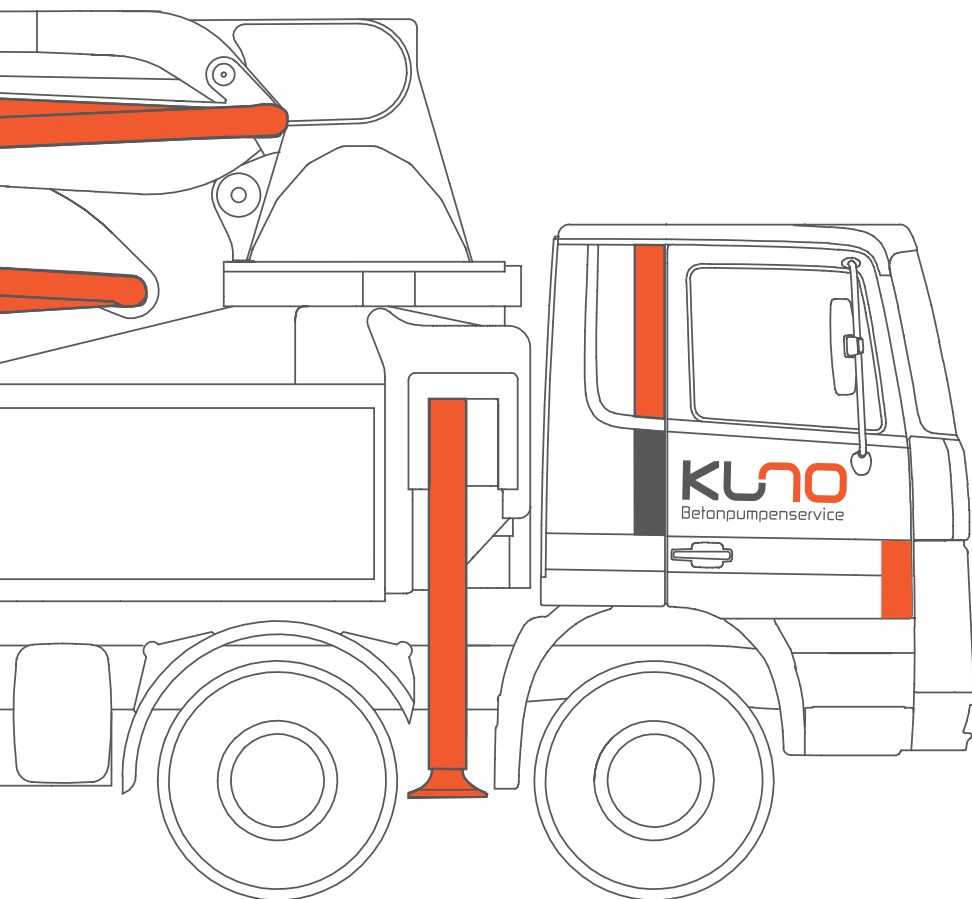


# KUNO

## BETONPUMPENSERVICE

### Technische Mappe 2026





## Wir bieten Ihnen an

### **Betonpumpen**

in jeder benötigten Größe, zu jeder gewünschten Zeit.

### **Stationäre Verteilmasten**

für Groß- und Spezialobjekte, bei denen große Höhen bzw. Weiten überbrückt werden müssen.

### **Betonrundverteiler**

Mechanisch oder hydraulisch, für den leichteren Einbau an schwierigen Stellen, die mit dem Verteilmast nicht erreicht werden können.

### **Rohrleitung**

und zusätzliche Betonförderschläuche in jeder Länge.

### **Fachpersonal**

für die Beratung bzw. Baustellenbesichtigung vom Betoneinbau auch bei schwierigen Einsätzen vor Ort.

## Disposition / Auftragsannahme

Köln Tel. 02236-96944-3  
Fax 02236-96944-54

## Ihr Partner für Betonförderung

Beim Einbau von Frischbeton stellen Zeit- und Personalaufwand einen erheblichen Kostenfaktor dar. Die KUNO Betonpumpenservice GmbH & Co. KG kann Ihnen helfen, diese Kosten zu reduzieren.

### **Weshalb? Deshalb:**

- Mobile Betonpumpen der KUNO erreichen mühelos schwer zugängliche Baustellen und sichern somit stets eine termingerechte Anlieferung von Frischbeton.
- Der Einsatz einer mobilen Betonpumpe bedeutet Maßarbeit und zugleich Flexibilität vor Ort.
- Wir verfügen über geschultes Fachpersonal und einen modernen Fuhrpark.

Mobile Betonpumpen tragen erheblich zur Vereinfachung und Beschleunigung der Baustellenabwicklung bei. Sie sind nicht nur bei großen Betonmengen wirtschaftlich, sondern auch bei schwierigen Baustellenverhältnissen, die den Materialtransport erschweren.

Bei der Auswahl der Pumpe ist nicht nur die gewünschte Förderleistung ein wichtiges Kriterium, sondern auch die Reichhöhe und -weite. Wir verfügen über Verteilmastpumpen unterschiedlichster Größe, Stationärpumpen, separate Verteilmasten und Rundverteiler, Saniermobile sowie über alle Mastgrößen bei Autobetonpumpen.

Gerne beraten wir Sie individuell, um die optimale Pumpe für Ihr Bauvorhaben zu ermitteln. Eine maßgeschneiderte Versorgung gibt es für Baustellen jeder Größe. Ein auf die Anforderungen und Gegebenheiten Ihrer Baustelle abgestimmtes Pumpenfahrzeug stellen wir gerne bereit.

Auf eine gute Zusammenarbeit freut sich das Team der KUNO Betonpumpenservice GmbH & Co. KG.



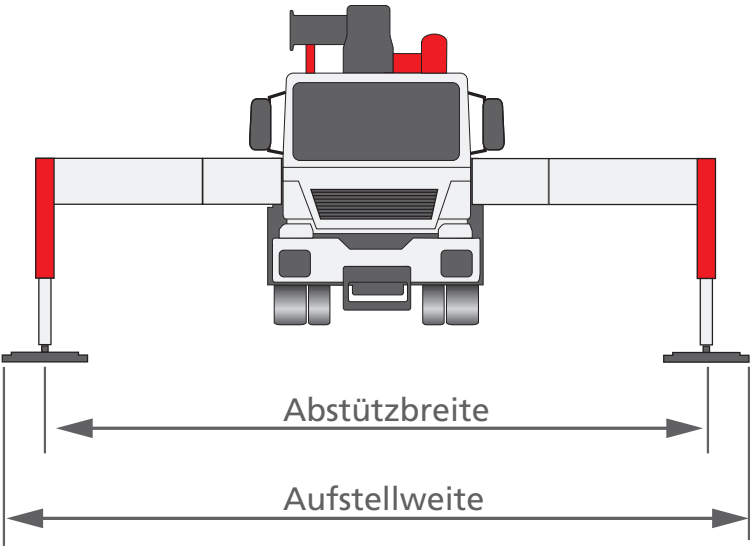
# Gesamtübersicht

Fahrzeugmodell	Schlauch	M20 Schwing / Putzmeister	M24 Schwing / Putzmeister	M36 Schwing / Putzmeister	M43 Schwing		M46 Putzmeister	M50 Liebherr	M53 Cifa	M56 Putzmeister	M60 Cifa	RV10	RV12	BHD 18+3	Fahr- mischer
Reichhöhe in m	-	19,50	23,50 / 23,60	35,20 / 35,60	42,30		45,50	49,10	52,10	55,10	59,10			18,00	
Reichweite in m	120 m Schlauch	15,80 / 16,10	19,50 / 19,70	31,25 / 31,40	37,55		40,50	44,40	47,10	49,90	54,10	10,00	12,00	18,00	
Reichtiefe in m	-	10,40 / 11,10	12,80 / 14,50	24,00 / 23,90	29,20		32,80	36,40	37,30	40,30	44,40			11,50	
Ausfalthöhe in m	-	3,85 / 3,90	4,89 / 4,90	8,32 / 8,50	8,55		11,10	13,70	14,30	15,60	14,20				
Abstützbreite vorne in m	2,50	2,50 / 3,40	4,69 / 4,50	6,21 / 5,50	7,95		8,65	9,20	6,90	9,30	9,40	Ø 3,15	Ø 3,31	von Stütze zu Stütze 4,70 / im Ø 6,52	
Abstützbreite hinten in m	2,50	2,50 / 2,60	2,24 / 2,60	5,70 / 6,90	8,30		9,70	9,20	11,24	12,10	12,70				
Stützdruck vorne in kn	0	110 / 105	140 / 150	190 / 170	240		245	260	300	300	360			siehe Seite 33	
Stützdruck hinten in kn	0	70 / 70	90 / 90	150 / 170	240		245	260	250	315	335				
Fahrzeughöhe in m	4,00	4,00 / 4,00	4,00 / 4,00	4,00 / 4,00	4,00		4,00	4,00	4,00	4,00	4,00	2,04	2,08	3,00	3,90
Fahrzeuglänge in m	8,20	8,45 / 8,80	9,86 / 10,10	11,16 / 10,94	11,55		11,90	12,10	12,95	14,12	13,40	12,36	14,08	10,80	9,20
zul. Gesamtgewicht in kg	15.000	18.000	26.000	27.500	32.000		33.000	40.000	41.000	48.000	50.000	1.020 + 600	1. 800 + 1.000	7.000	32.000
Detailangaben auf Seite		6   7	8   9	10 -13	14   15		16   17	18   19	20   21	22   23	24   25	26	27	28   29	

Sonderzubehör auf Seite 31



Schlauchpumpe Saniermobil



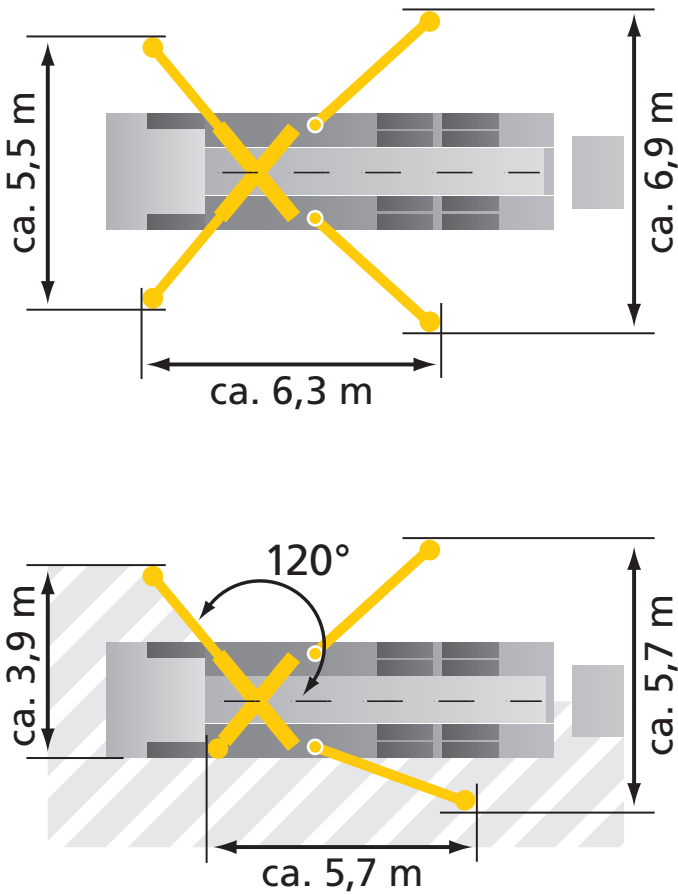
Die angegebenen **Abstützbreiten** werden jeweils von der Mitte des Stützfußes gemessen.  
Unterlegplatten und eventuell erforderliche Kanthölzer müssen bei der Ermittlung der benötigten **Aufstellweite** entsprechend berücksichtigt werden.



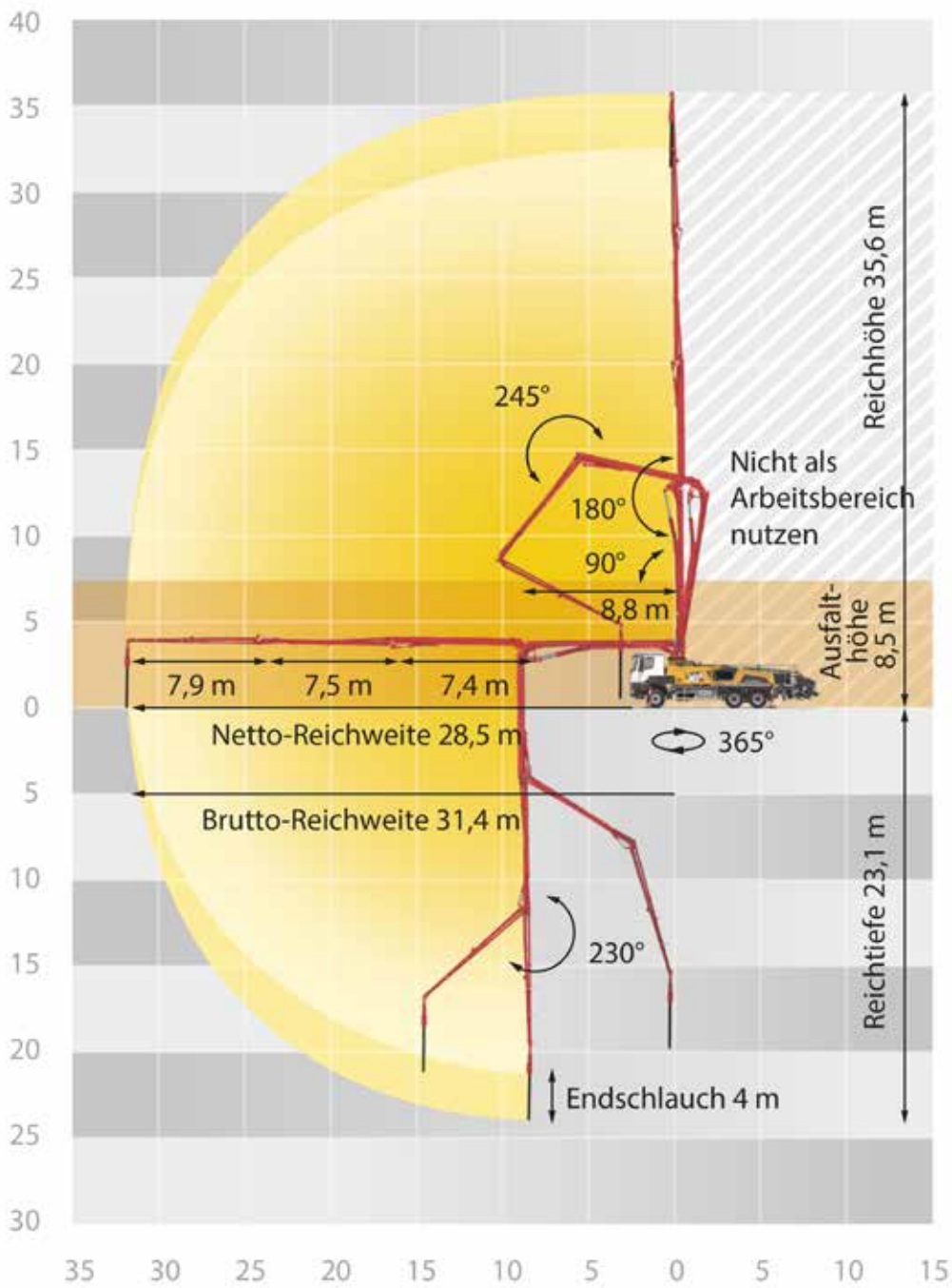
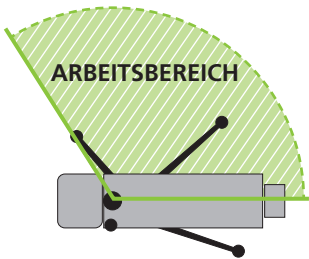




M 36 Z Putzmeister



Eingeschränkter Arbeitsbereich bei einseitigem Aufbau

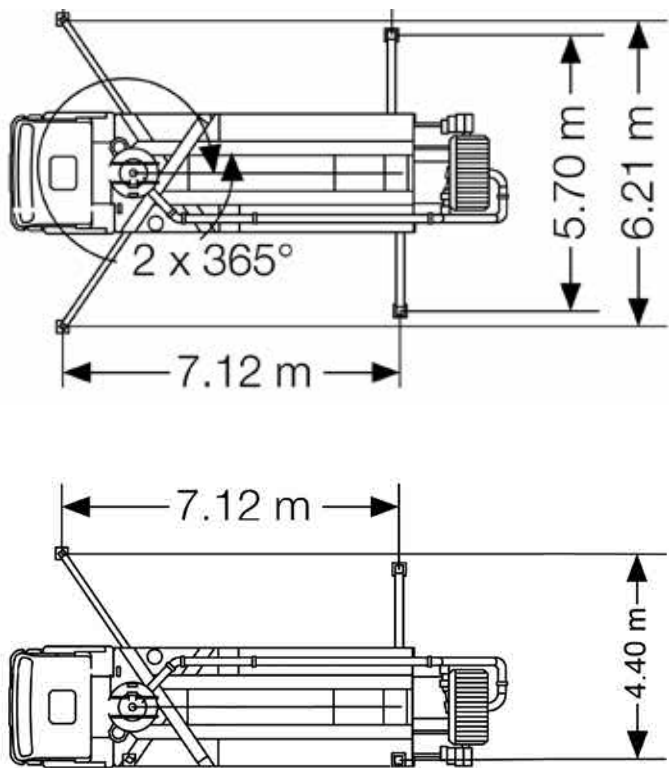


M 36 Z Putzmeister	
Reichhöhe in m	35,60
Reichweite in m	31,40
Reichtiefe in m	23,90
Ausfalthöhe in m	8,50
Abstützbreite vorn in m	5,50
Abstützbreite hinten in m	6,90
Stützdruck vorn kn	170
Stützdruck hinten kn	170
Fahrzeughöhe in m	4,00
Fahrzeuglänge in m	10,94
zulässiges Gesamtgewicht in kg	27.500

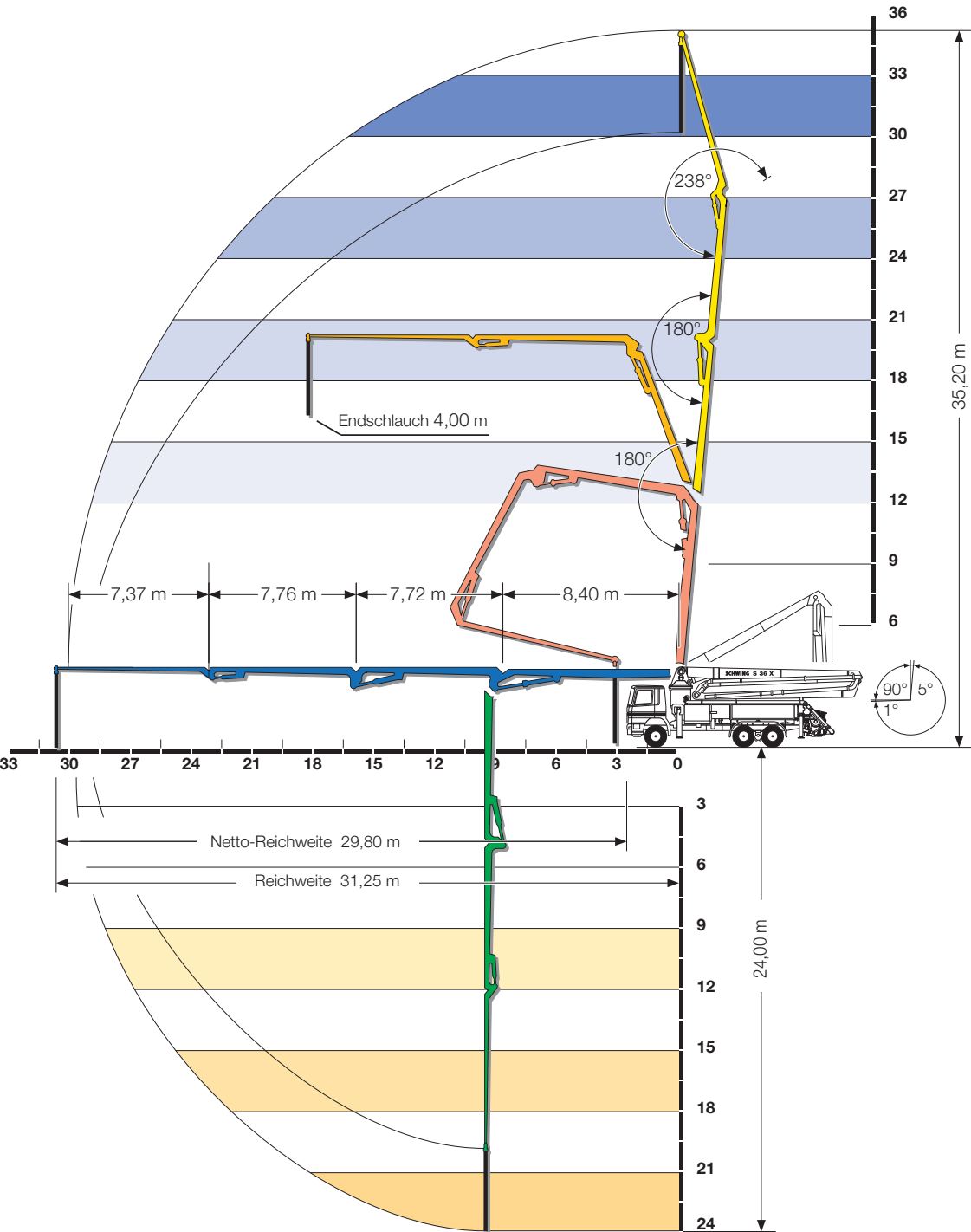
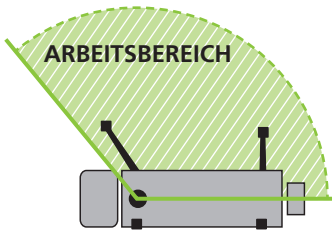
Technische Angaben können je nach Bauart abweichen.

S 36 Schwing

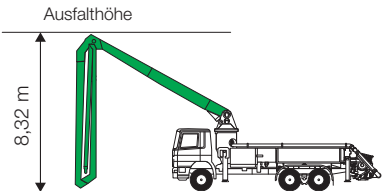
M 36



Eingeschränkter Arbeitsbereich bei einseitigem Aufbau



S 36 Schwing	
Reichhöhe in m	35,20
Reichweite in m	31,25
Reichtiefe in m	24,00
Ausfalthöhe in m	8,32
Abstützbreite vorn in m	6,21
Abstützbreite hinten in m	5,70
Stützdruck vorn kn	190
Stützdruck hinten kn	150
Fahrzeughöhe in m	4,00
Fahrzeuglänge in m	11,16
zulässiges Gesamtgewicht in kg	27.500



Technische Angaben können je nach Bauart abweichen.



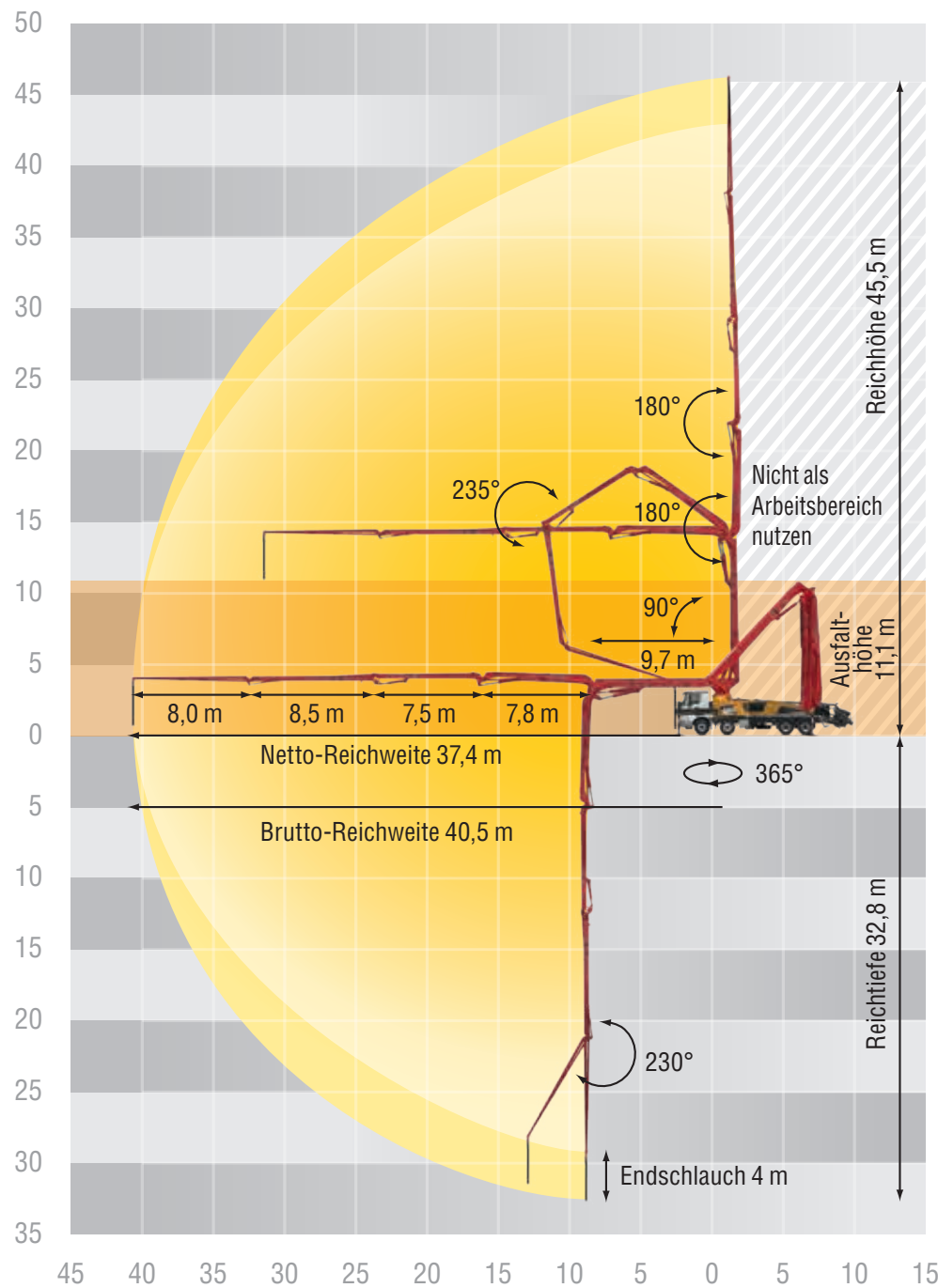
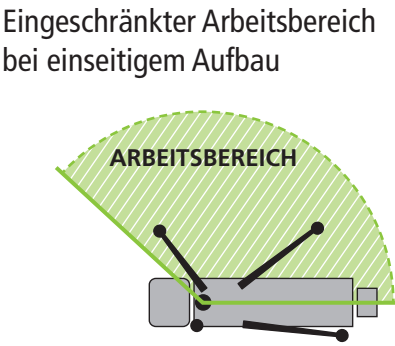
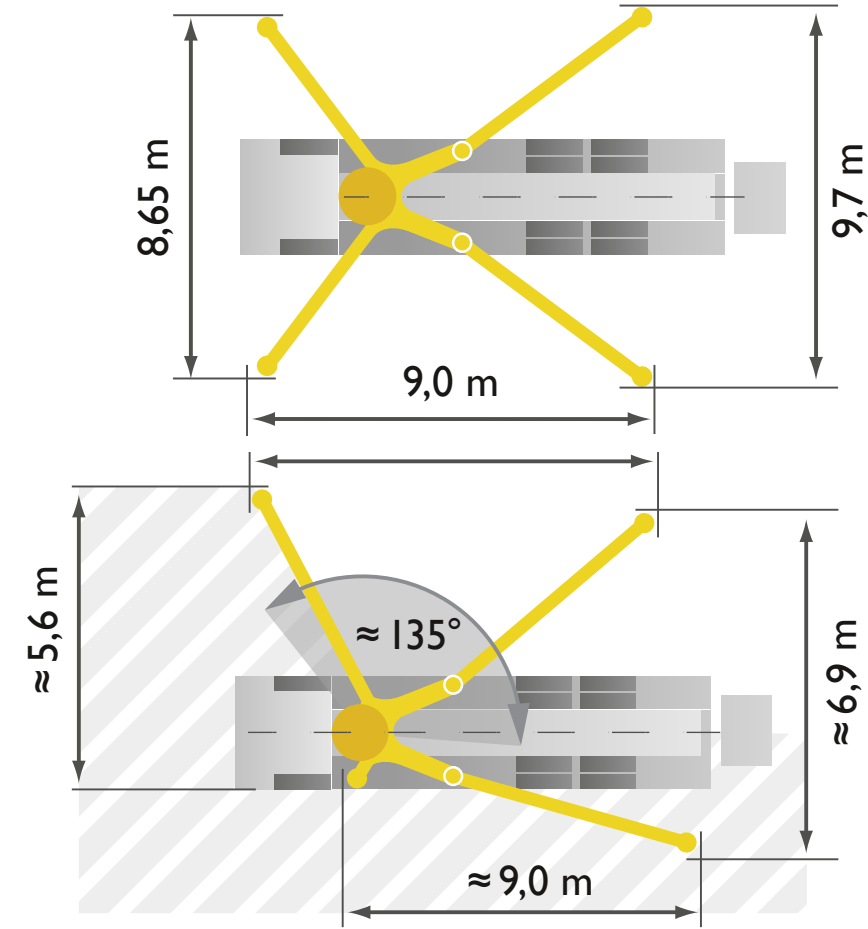






M 46 Putzmeister

M 46

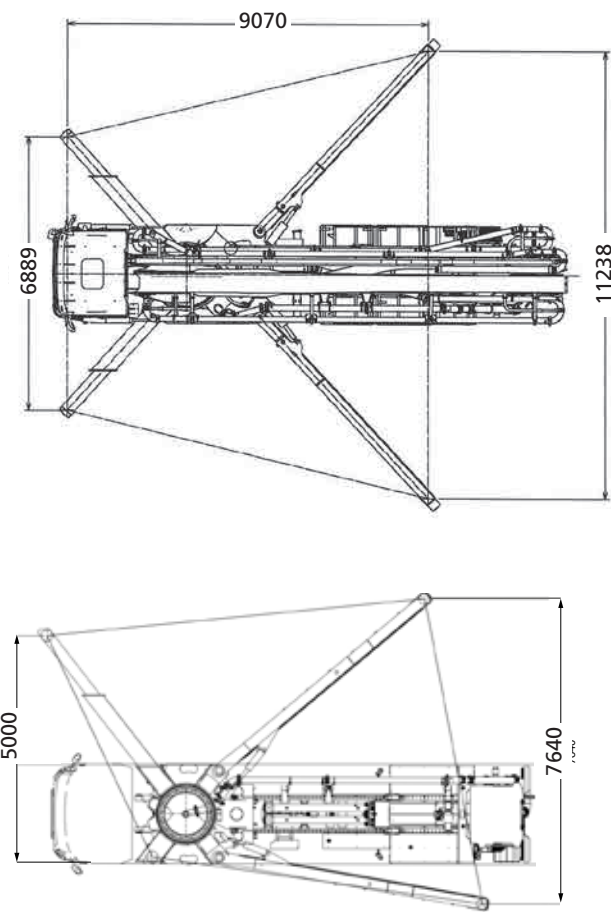


M 46 Putzmeister	
Reichhöhe in m	45,50
Reichweite in m	40,50
Reichtiefe in m	32,80
Ausfalthöhe in m	11,10
Abstützbreite vorn in m	8,65
Abstützbreite hinten in m	9,70
Stützdruck vorn kn	245
Stützdruck hinten kn	245
Fahrzeughöhe in m	4,00
Fahrzeuglänge in m	11,90
zulässiges Gesamtgewicht in kg	33.000

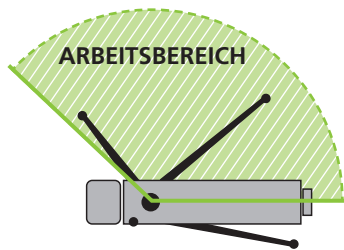
Technische Angaben können je nach Bauart abweichen.



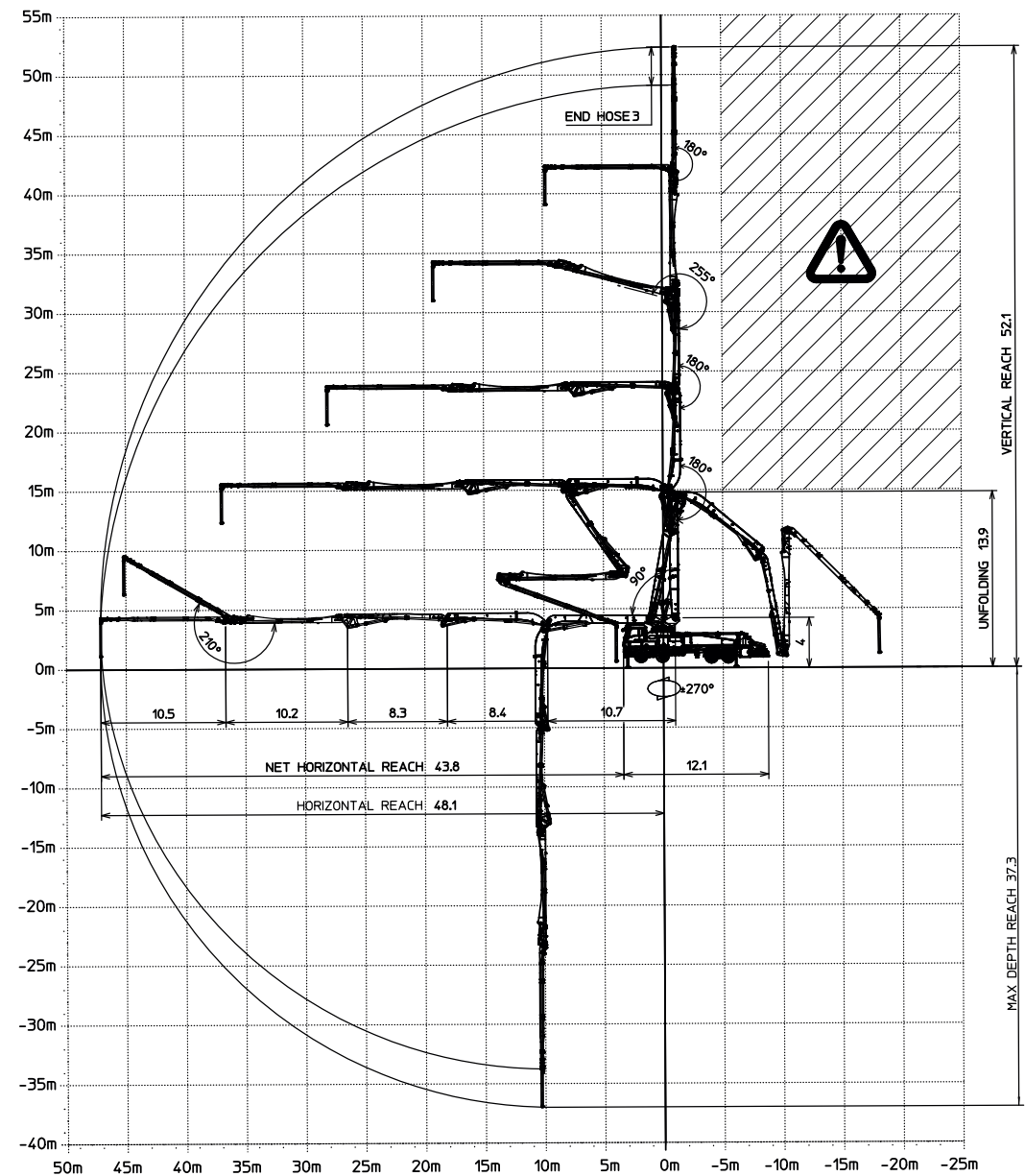
K 53 H Cifa



Eingeschränkter Arbeitsbereich  
bei einseitigem Aufbau



**Bitte beachten!**  
**Benötigt Schwerlastgenehmigung**  
§70StVZO + §29 Abs. IIIStVO



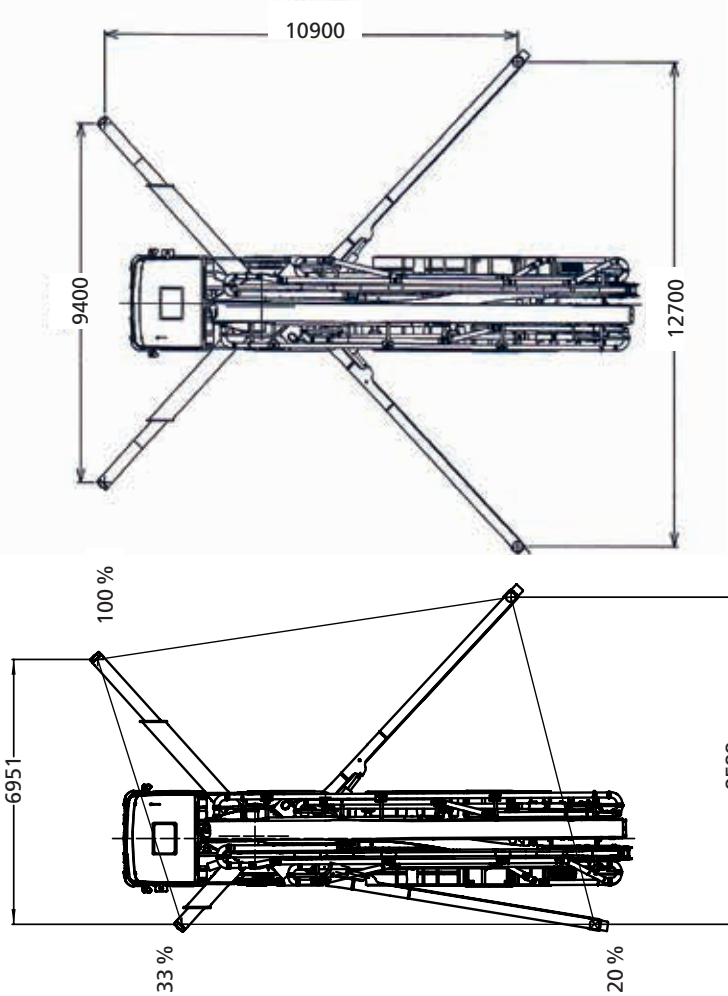
K 53 H Cifa	
Reichhöhe in m	52,10
Reichweite in m	47,10
Reichtiefe in m	37,30
Ausfalthöhe in m	14,30
Abstützbreite vorn in m	6,90
Abstützbreite hinten in m	11,24
Stützdruck vorn kn	300
Stützdruck hinten kn	250
Fahrzeughöhe in m	4,00
Fahrzeuglänge in m	12,95
zulässiges Gesamtgewicht in kg	41.000

Technische Angaben können je nach Bauart abweichen.

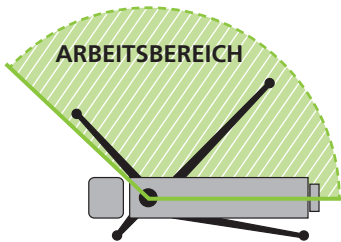




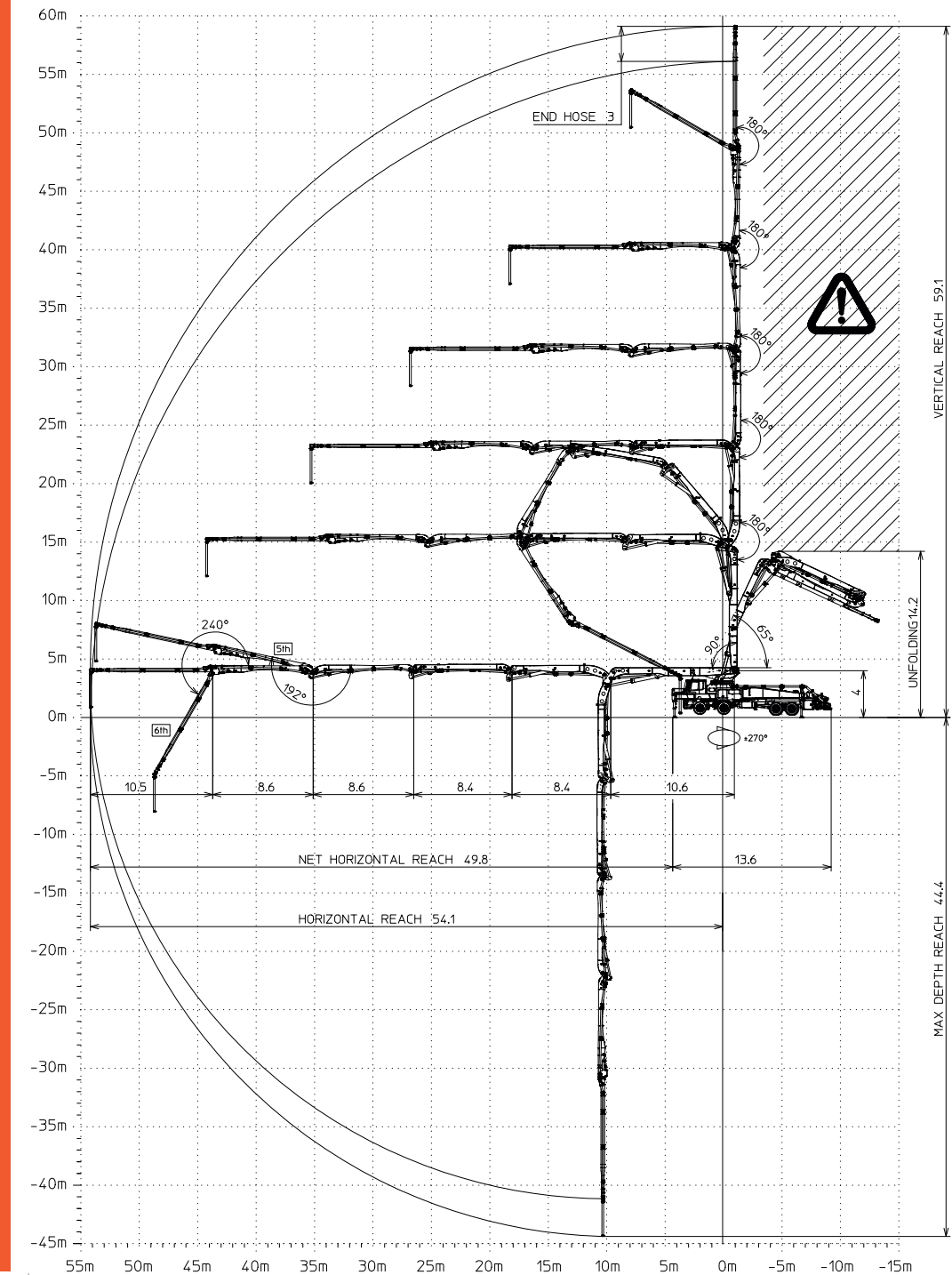
K 60 H Cifa



Eingeschränkter Arbeitsbereich bei einseitigem Aufbau



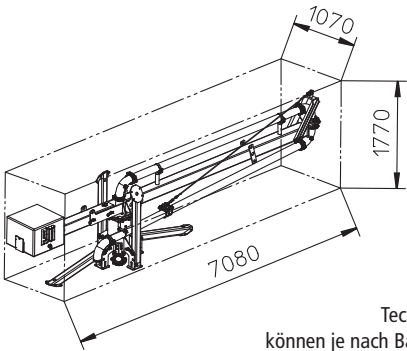
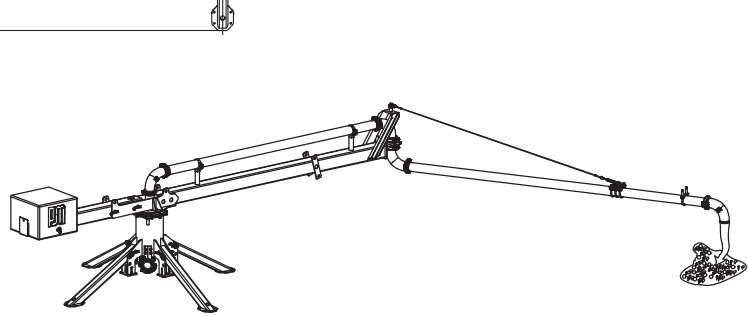
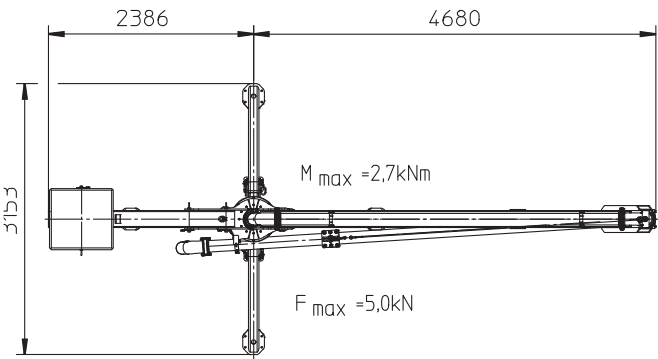
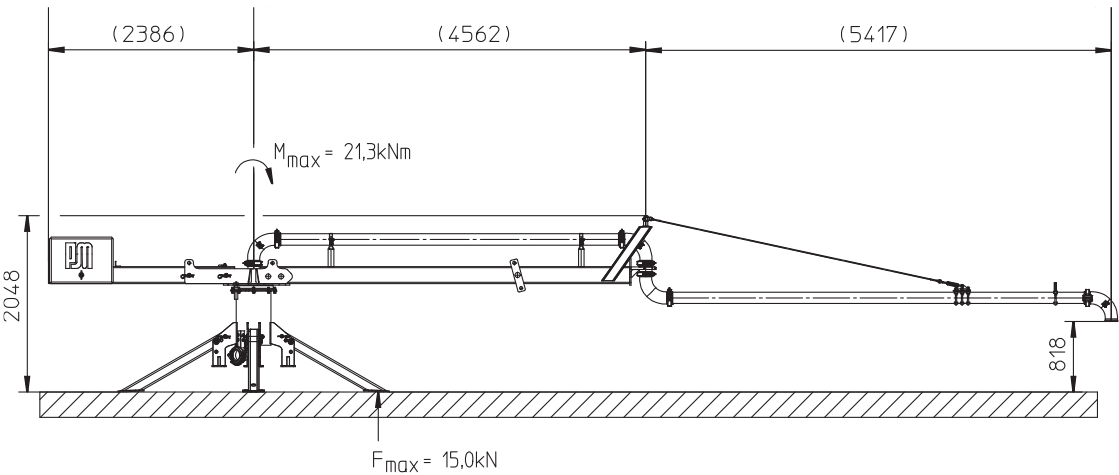
Bitte beachten!  
Benötigt Schwerlastgenehmigung  
§70StVZO + §29 Abs. IIIStVO



K 60 H Cifa	
Reichhöhe in m	59,10
Reichweite in m	54,10
Reichtiefe in m	44,40
Ausfalthöhe in m	14,20
Abstützbreite vorn in m	9,40
Abstützbreite hinten in m	12,70
Stützdruck vorn kn	360
Stützdruck hinten kn	335
Fahrzeughöhe in m	4,00
Fahrzeuglänge in m	13,40
zulässiges Gesamtgewicht in kg	50.000

Technische Angaben können je nach Bauart abweichen.

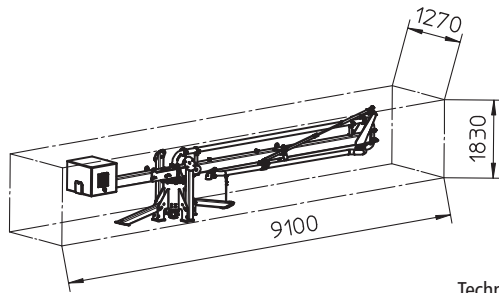
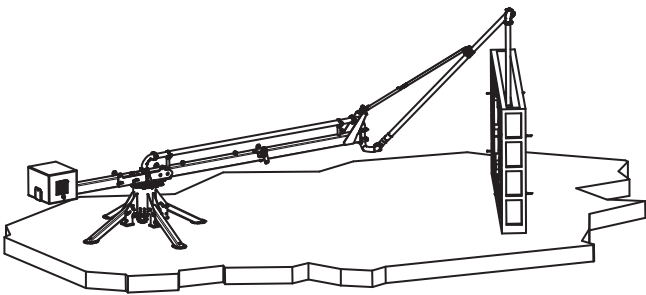
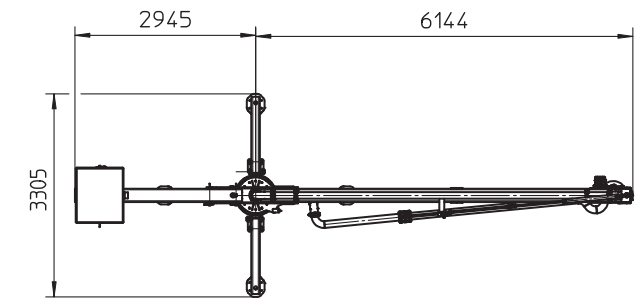
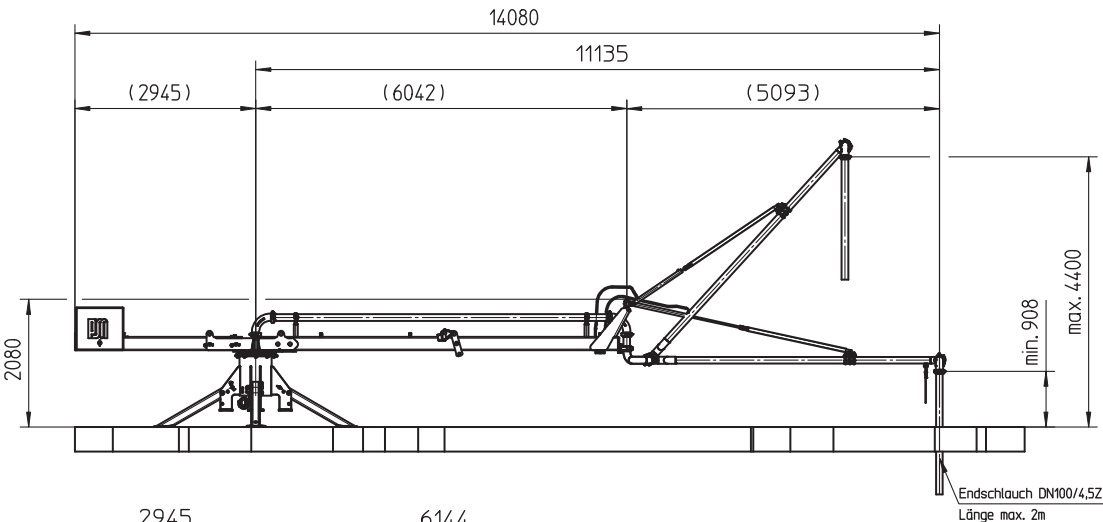
RV 10



Technische Angaben können je nach Bauart abweichen.

RV 10	
Reichweite in m	10,00
Abstützbreite Ø in m	3,15
Fahrzeughöhe in m	2,04
Fahrzeuglänge in m	12,36
Fahrzeuggewicht in kg	1.020
Kontergewicht in kg	600

RV 12



Technische Angaben können je nach Bauart abweichen.

RV 12	
Reichweite in m	12,00
Abstützbreite Ø in m	3,31
Fahrzeughöhe in m	2,08
Fahrzeuglänge in m	14,08
Fahrzeuggewicht in kg	1.800
Kontergewicht in kg	1.000

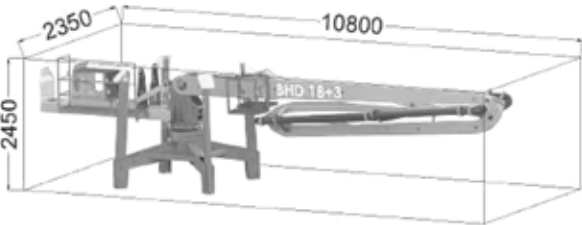
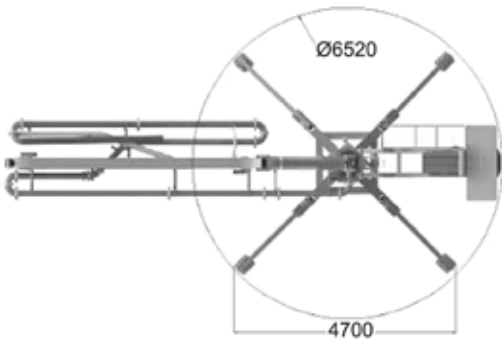
Rundverteiler bieten sich überall dort an, wo die direkte Verteilung von Beton mit der Autobetonpumpe und stationären Verteilermasten an technische und wirtschaftliche Grenzen stößt.

- Der Rundverteiler eignet sich besonders zum Betonieren von horizontalen Flächen (Decken).
- Mit eingeklappten Beinen läßt sich der Rundverteiler ohne Demontage auf dem LKW oder im Container transportieren.
- Im Betrieb muss der Gegenausleger ballastiert werden.
- Die Betonleitung hat keine tragende Funktion und besteht deshalb aus einfachen Verrohrungsteilen.

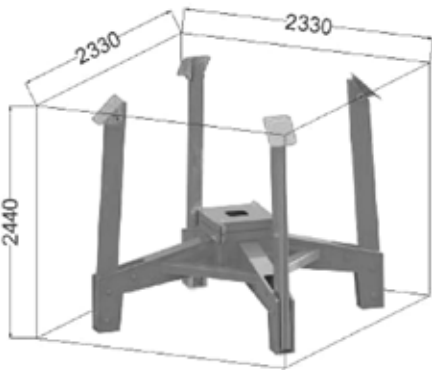




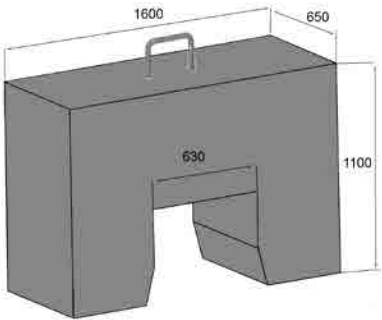
BHD 18+3



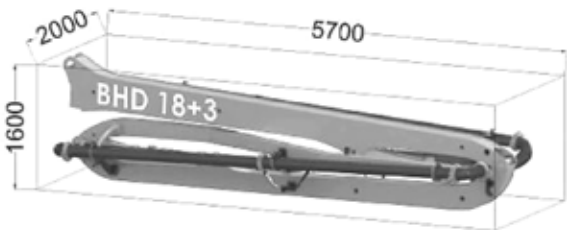
Transportgewicht 4.500 kg  
ohne Kontergewicht



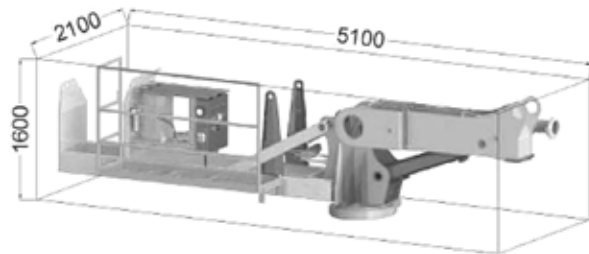
Abstützung 1.150 kg



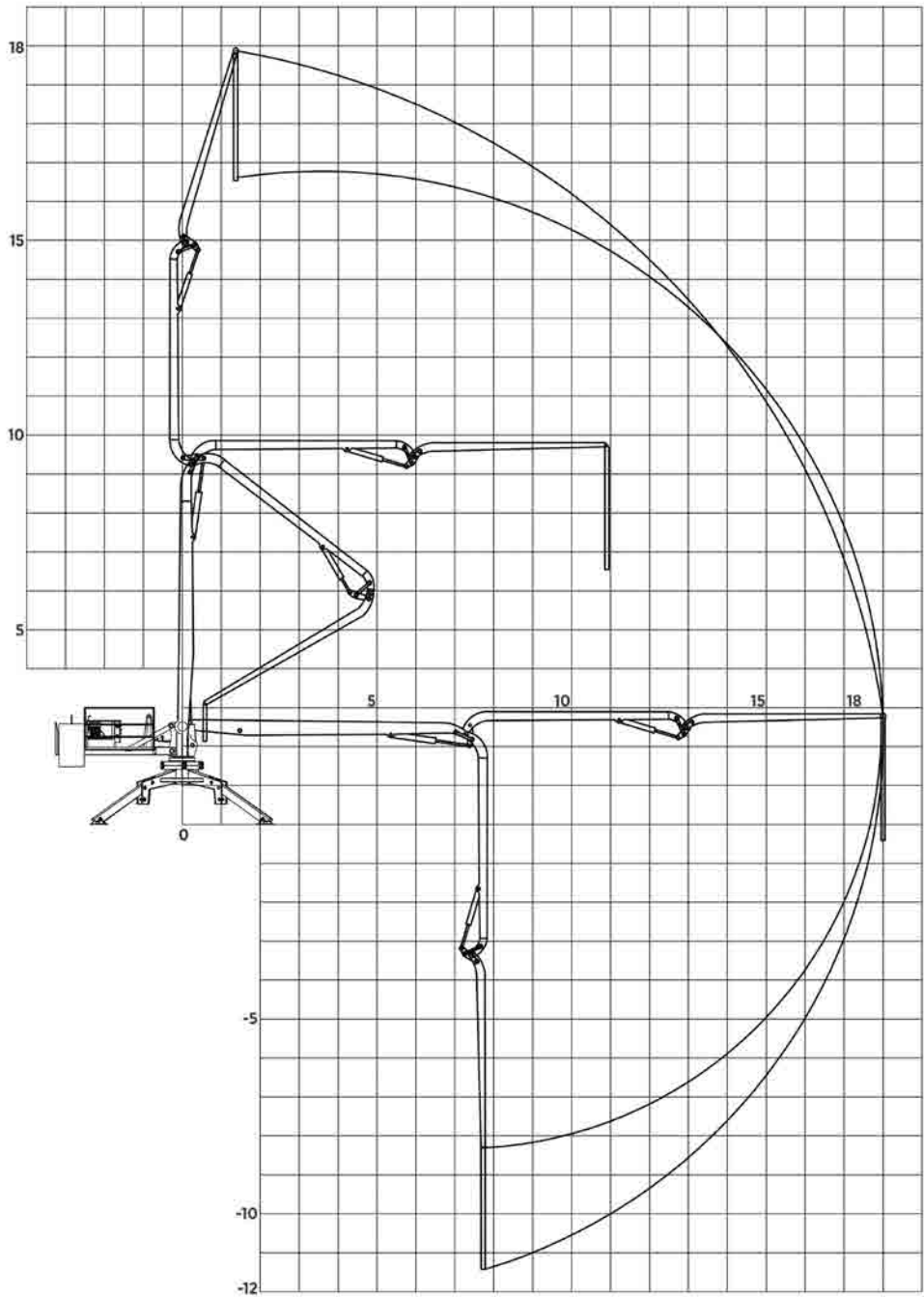
Kontergewicht 2.500 kg



Ausleger 1.850 kg



Kontermast 1.500 kg



BHD 18+3	
Reichhöhe in m	18,00
Reichweite in m	18,00
Reichtiefe in m	11,50
Abstützbreite Stütze zu Stütze in m	4,70
Abstützbreite Ø in m	6,52
Stützdruck Mast über Stützfuß in kN	87
Stützdruck Mast zwischen Stützen in kN	43
Fahrzeughöhe in m	3,00
Fahrzeuglänge in m	10,80
Gesamtgewicht inkl. Kontergewicht in kg	7.000
Leistung	7,5kW/ 400V
Anschluss	32 A-Stecker



Technische Angaben können je nach Bauart abweichen.

## Maximal zu benutzende Schlauchlängen, hängend

Angaben beziehen sich auf Mastenden mit einer max. Belastung von 200 kg.\*

### Ø 125 mm Schlauch

inkl. Quetsche  
= 4 m max. Länge

ohne Reduzierung  
= 4 m max. Länge

0-32er Korn  
Volumen/m (Schlauch) 12,27 l

### Ø 100 mm Schlauch

inkl. Quetsche/Reduz.  
= 5,5 m max. Länge

nur mit Reduzierung  
= 6,5 m max. Länge

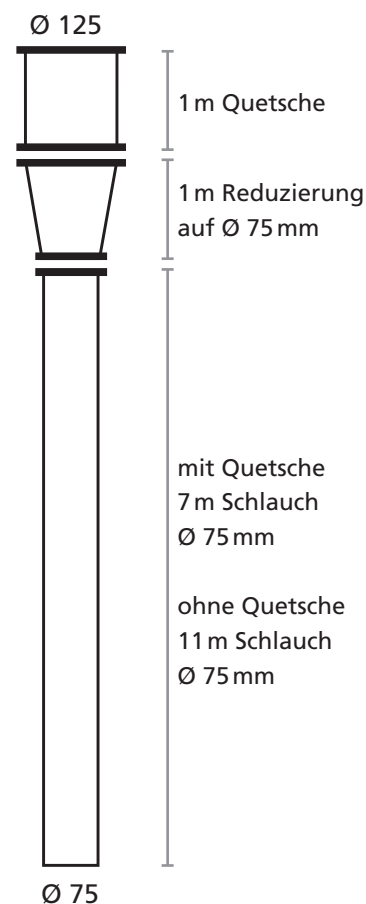
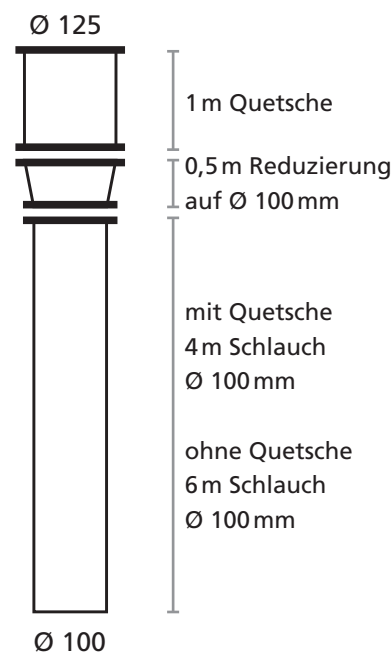
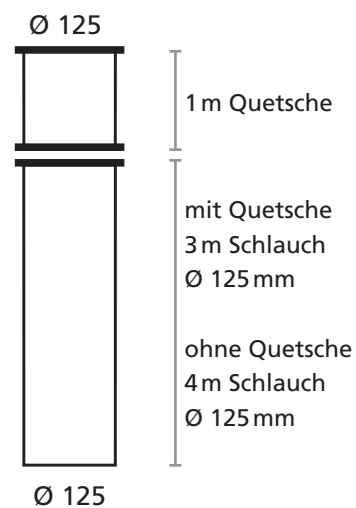
0-32er Korn  
Volumen/m (Schlauch) 7,85 l

### Ø 75 mm Schlauch

inkl. Quetsche/Reduz.  
= 9 m max. Länge

nur mit Reduzierung  
= 12 m max. Länge

max. 0-16er Korn  
Volumen/m (Schlauch) 4,42 l

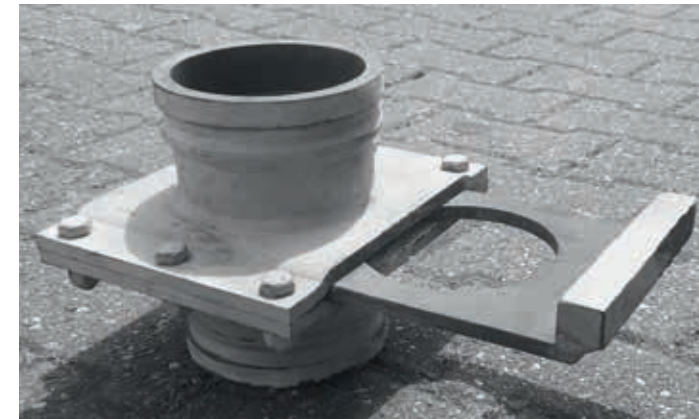


**Der handgeführte Endschlauch darf während des Betoniervorgangs eine max. Länge von 4 Metern zwischen Fallbogen und Schalung nicht überschreiten. Ansonsten muss der Endschlauch getauscht werden.**

Alle Längenangaben beziehen sich auf das Pumpen von Normalbeton.

\*ACHTUNG: Es gibt Betonpumpen, bei denen die maximale Belastung des Mastendes 160 kg beträgt! Die Schlauchlängen reduzieren sich entsprechend.

## Schlagschieber



## Wandhalter



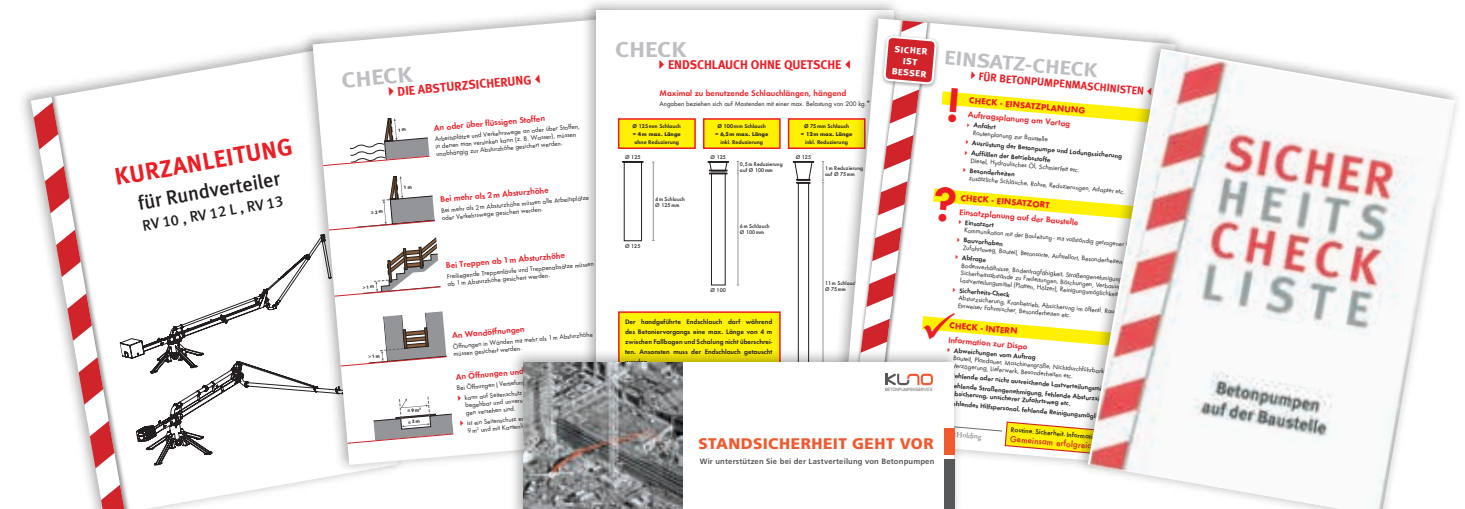
## Schlauchschlitten



## Lastverteilungsplatten



## Sicherheits-Checklisten



KUNO Betonpumpenservice GmbH & Co. KG  
Wankelstraße 15  
D-50996 Köln  
Tel. 022 36-969 44 -3  
Fax 022 36-969 44 -54

[www.kuno-betonpumpen.de](http://www.kuno-betonpumpen.de)  
[info@kuno-betonpumpenservice.de](mailto:info@kuno-betonpumpenservice.de)

Niederlassung Essen  
Schoderhofstraße 105  
D-45145 Essen  
Tel. 0201-89 105 -0  
Fax 0201-89 105 -55

